

## Opis rozbiórek i remontu

Sanitariaty chłopców i dziewcząt na piętrze

Szkoła Podstawowa nr 1

Suchy Las ul. Szkolna 15

- demontaż luster i akcesoriów sanitarnych
- demontaż opraw oświetleniowych
- demontaż osprzętu sanitarnego : umywalki, muszle, pisuary
- demontaż części podejść wod – kan.
- demontaż bojlera
- demontaż kratki wentylacyjnych
- demontaż skrzydeł drzwi wewnętrznych oraz wykucie ościeżnic
- poszerzenie ościeży drzwi wewnętrznych do 102 cm i osadzenie ościeżnic 90/200 cm
- rozbiórka ścianek działowych z glazurą
- skucie glazury ściennej
- skucie płytek posadzkowych
- montaż nowych podejść wod-kan.
- ułożenie glazury ściennej do wysokości 205 cm
- izolacja podposadzkowa z folii w płynie
- ułożenie płytek gres na posadzce
- zamontowanie nowego bojlera
- montaż umywalek 45/35 cm na wysokości 70 i 80 cm
- montaż muszli o wysokości 35 i 42 cm
- montaż pisuarów na wysokości 50 i 57 cm
- montaż systemowych ścianek i drzwi kabin WC  
np. z płyt HPL
- osadzenie nowych kratki wentylacyjnych /WC elektr.200 m<sup>3</sup>/h
- osadzenie nowych opraw oświetleniowych
- malowanie ścian i sufitów farbą emulsyjną
- osadzenie skrzydła drzwiowego między umywalnią a WC 90/200 cm  
ze samozamykaczem
- mocowanie luster i akcesoriów sanitarnych

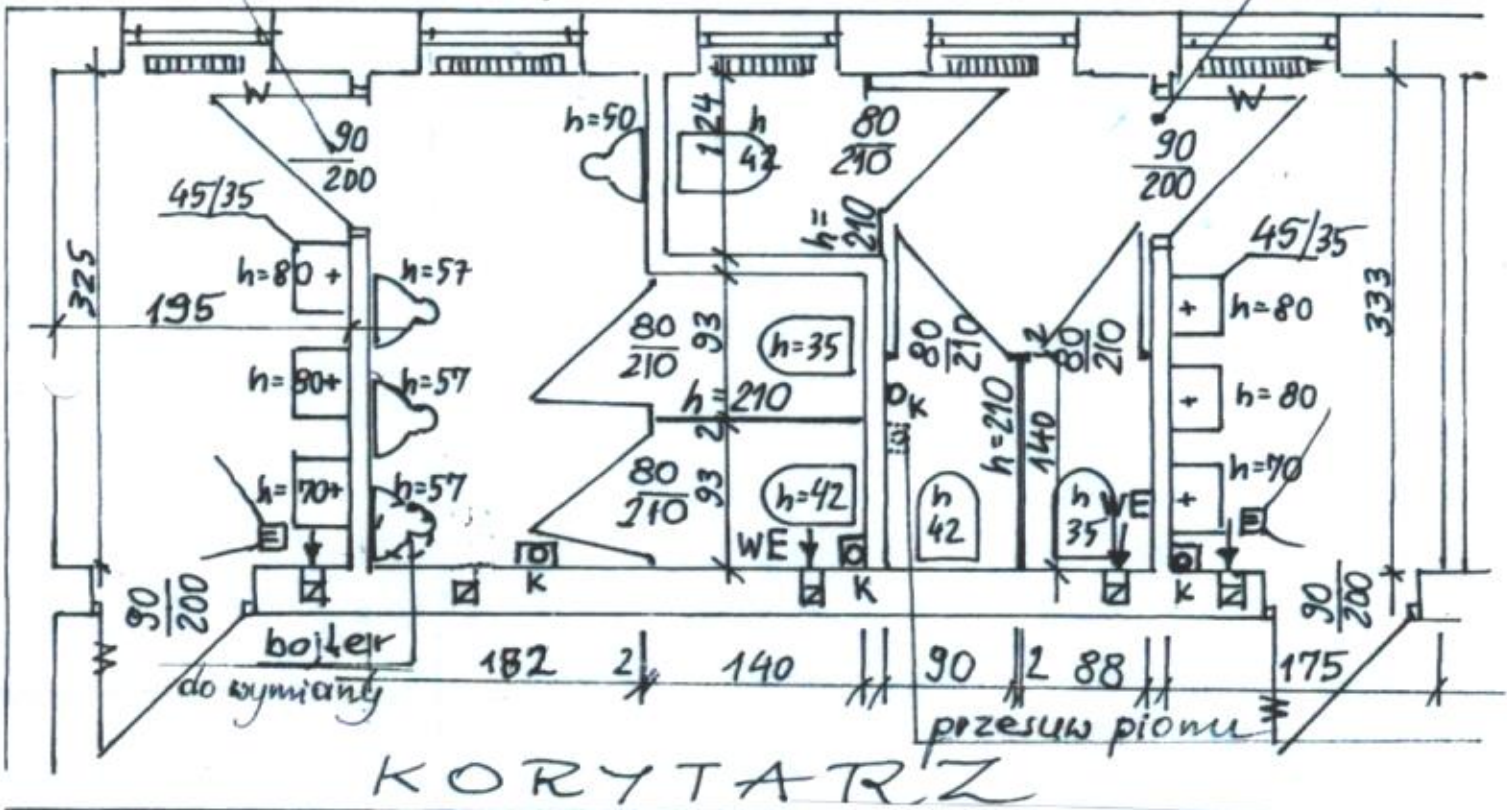
Opracował :

26.01.2021 r

ościeża poszerzyć do 102 cm

ościeża poszerzyć do 102 cm

16 177 16 150



Ścianki i drzwi kabin systemowe np. z płyt HPL

Skala 1: 50

04.01.2021 r

remont sanitariatów chłopców i dziewcząt  
Pierwsze piętro

szkoła Podstawowa nr 1  
Wielki Las ul. Szkolna 15